

Pomyśl, że masz ODWAGĘ spełniać młodzieńcze MARZENIA.

Oferta 2019/2020

UNIQA Towarzystwa Ubezpieczeń S.A.
Oferta ubezpieczenia szkolnego NNW dla Placówek
Oświatowych



Pomyśl







Szczecin, 1 czerwca 2019 r.

**Szanowni Państwo,
Dyrekcja,
Rada Rodziców
Punktu Przedszkolnego
przy Publicznej Szkole
Podstawowej w Mierzynie
72-006 Mierzyn
ul. Welecka 30**

Szanowni Państwo,

Z przyjemnością przedstawiamy ofertę ubezpieczenia od następstw nieszczęśliwych wypadków (NNW) dla dzieci, młodzieży i personelu placówek oświatowych. Jest to optymalne rozwiązanie ubezpieczeniowe, które zapewnia szeroki zakres ochrony przy zachowaniu najwyższych standardów obsługi i jakości oferowanych usług. Dodatkowo, do Państwa dyspozycji, oddajemy doświadczoną kadrę specjalistów, którzy w każdej chwili służą profesjonalnym doradztwem ubezpieczeniowym.

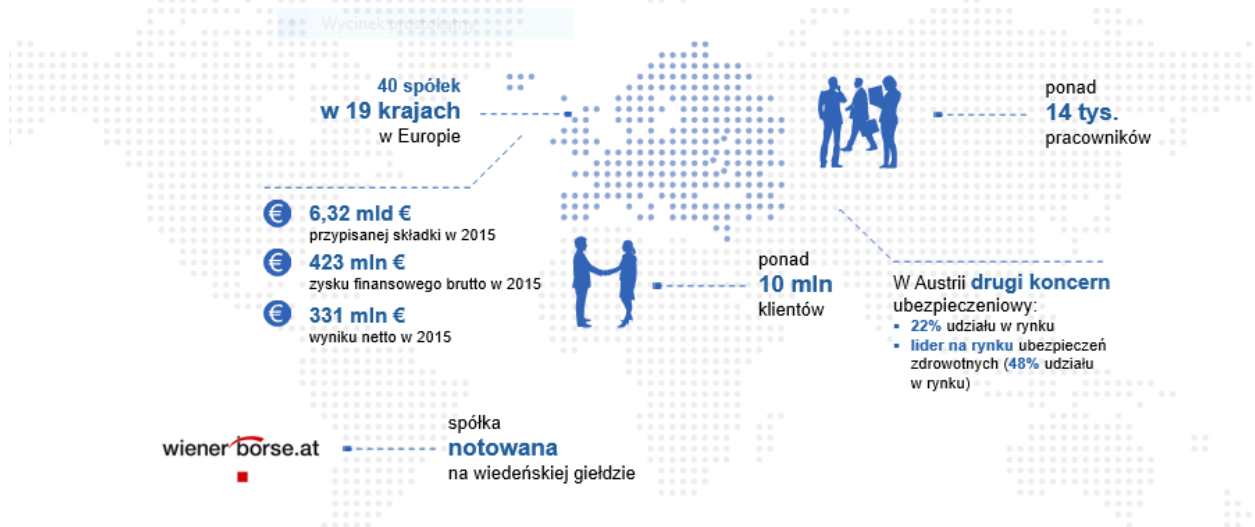
UNIQA Towarzystwo Ubezpieczeń S.A. wchodzi w skład Grupy UNIQA. Inwestorem strategicznym spółki jest austriacki holding ubezpieczeniowy - UNIQA Versicherungen AG funkcjonujący w 19 krajach Europy. Korzenie Grupy UNIQA w Polsce sięgają początku lat 90. poprzedniego wieku, co czyni ją jedną z najstarszych instytucji ubezpieczeniowych w kraju. Łączny kapitał zakładowy Grupy UNIQA w Polsce wynosi ponad 263 mln zł i stanowi gwarancję stabilności oraz bezpieczeństwa finansowego zawieranych umów ubezpieczenia.

Zachęcam do bezpośredniego kontaktu.

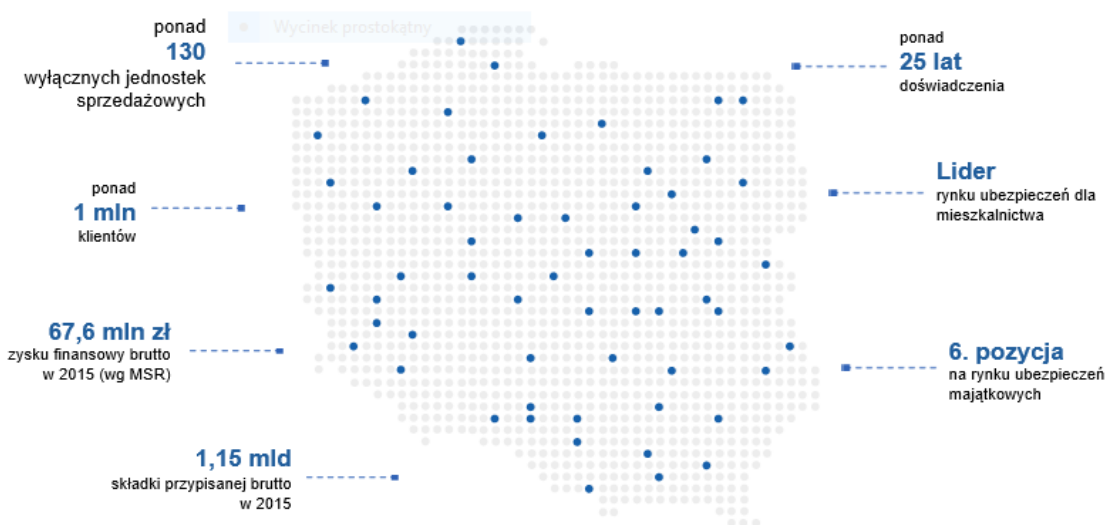
Z poważaniem,
Jadwiga Iwaszkiewicz
Dyrektor Przedstawicielstwa Generalnego w Szczecinie
Al. Wojska Polskiego 47
70-473 Szczecin
UNIQA Towarzystwo Ubezpieczeń S.A.
UNIQA Towarzystwo Ubezpieczeń na Życie S.A.
tel. +48 91 433 57 85
przedstawicielstwo.szczecin@uniqa.pl



UNIQA w Europie



UNIQA w Polsce





OFERTA UNIQA NA ROK 2019/2020 UBEZPIECZENIE NASTĘPSTW NIESZCZĘŚLIWYCH WYPADKÓW DZIECI I MŁODZIEŻY ORAZ PERSONELU W PLACÓWKACH OŚWIATOWYCH

Ubezpieczający:

(kto może zawrzeć ubezpieczenie?)

- placówka oświatowa,
- placówka opiekuńczo – wychowawcza
- Rada Rodziców placówki, której dzieci są ubezpieczone

Ubezpieczony:

(kogo chroni polisa ubezpieczeniowa?)

- dzieci w żłobkach lub przedszkolach
- pracownicy wszystkich powyższych placówek

Zakres i przedmiot ubezpieczenia:

(przed czym chroni polisa ubezpieczeniowa?)

Zawarcie ubezpieczenia pozwala zrekompensować negatywne skutki wystąpienia nieszczęśliwego wypadku, takie jak: trwały uszczerbek na zdrowiu ubezpieczonego, śmierć oraz konieczność poniesienia nieprzewidzianych kosztów związanych z pogorszeniem stanu zdrowia ubezpieczonego. Ochrona dotyczy wydarzeń, które miały miejsce w okresie ubezpieczenia, na terenie Rzeczypospolitej Polskiej lub/i poza jej granicami

Okres ubezpieczenia:

(w jakim czasie chroni polisa ubezpieczeniowa?)

Umowa zawarta w zakresie **całodobowym**, a tym samym ochrona nie ogranicza się jedynie do następstw nieszczęśliwych wypadków powstałych na terenie placówki szkolnej. Obowiązuje od 01.09.2019 do 31.08.2020 r.

Płatność składki:

Jednorazowa lub maksymalnie w czterech ratach.

Forma ubezpieczenia:

Imienna lub bezimienna (pod warunkiem że ubezpieczeniem objęte są wszystkie osoby należące do danej grupy).

Istnieje możliwość zwolnienia uczniów z opłaty składki, z uwagi na ich trudną sytuację materialną. Przywilej ten dotyczy maksymalnie 10% ogólnej liczby uczniów w placówce oświatowej.

ZAKRES UBEZPIECZENIA NASTĘPSTW NIESZCZESLIWYCH WYPADKÓW:

ZAKRES PODSTAWOWY				
RODZAJE ŚWIADCZEŃ		Wysokość świadczenia w zależności od wybranej sumy ubezpieczenia		
		12 000 PLN	15 000 PLN	18 000 PLN
1	Świadczenie wypłacane uprawnionemu, w przypadku śmierci ubezpieczonego w wyniku nieszczęśliwego wypadku	12 000 PLN	15 000 PLN	18 000 PLN
	Limit: 100% sumy ubezpieczenia			
2	Świadczenie z tytułu trwałego uszczerbku na zdrowiu powstałego na skutek wystąpienia nieszczęśliwego wypadku	120 PLN	150 PLN	180 PLN
	Limit: za każdy 1% trwałego uszczerbku na zdrowiu 1% sumy ubezpieczenia			
3	Świadczenie wypłacane uprawnionemu, gdy śmierć ubezpieczonego nastąpiła w wyniku popełnionego przez niego samobójstwa	1 200 PLN	1 500 PLN	1 800 PLN
	Limit: 10% sumy ubezpieczenia			
4	Świadczenie z tytułu zachorowanie na sepse	1 200 PLN	1 500 PLN	1 800 PLN
	Limit: 10% sumy ubezpieczenia			
5	Świadczenie za pogryzienie ubezpieczonego przez psa, owady po przedstawieniu dokumentacji medycznej, w której odnotowano fakt i zakres udzielanej pomocy po zdarzeniu oraz pozostawienie trwałego uszczerbku na zdrowiu	1 200 PLN	1 500 PLN	1 800 PLN
	Limit: 10% sumy ubezpieczenia			
6	Świadczenie z tytułu trwałego uszczerbku na zdrowiu spowodowanego wystąpieniem zawału serca lub udaru mózgu	120 PLN	150 PLN	180 PLN
	Limit: za każdy 1% trwałego uszczerbku na zdrowiu 1% sumy ubezpieczenia,			
7	Świadczenie z tytułu śmierci ubezpieczonego na skutek zawału serca lub udaru mózgu	12 000 PLN	15 000 PLN	18 000 PLN
	Limit: 100% sumy ubezpieczenia			
SKŁADKA ZA ZAKRES PODSTAWOWY		32 zł	35 zł	37 zł

ZAKRES ROZSZERZONY (ZAKRES PODSTAWOWY + PONIŻSZE ŚWIADCZENIA)				
RODZAJE ŚWIADCZEŃ		Wysokość świadczenia w zależności od wybranej sumy ubezpieczenia		
		12 000 PLN	15 000 PLN	18 000 PLN
8	Zasiłek dzienny z tytułu niezdolności ubezpieczonego do nauki Limit: 0,10% sumy ubezpieczenia /dzień	12 PLN/ dzień	15 PLN/ dzień	18 PLN/ dzień
9	Zwrot kosztów leczenia ubezpieczonego na terenie RP, w tym leczenia stomatologicznego, gdy zostały one poniesione w wyniku wystąpienia nieszczęśliwego wypadku Limit: do 10% sumy ubezpieczenia	do 1 200 PLN	do 1 500 PLN	do 1 800 PLN
10	Zadośćuczynienie za ból 10% sumy ubezpieczenia	1 200 PLN	1 500 PLN	1 800 PLN
11	Zwrot kosztów leczenia Ubezpieczonego za granicą Rzeczypospolitej Polskiej, w tym leczenie stomatologiczne, gdy zostały one poniesione w wyniku wystąpienia nieszczęśliwego wypadku Limit: 20% sumy ubezpieczenia	2 400 PLN	3 000 PLN	3 600 PLN
SKŁADKA ZA ZAKRES ROZSZERZONY		35 zł	38 zł	40 zł
ZAKRES ROZSZERZONY PLUS (ZAKRES PODSTAWOWY+ZAKRES ROZSZERZONY+PONIŻSZE ŚWIADCZENIA)				
RODZAJE ŚWIADCZEŃ		Wysokość świadczenia w zależności od wybranej sumy ubezpieczenia		
		12 000 PLN	15 000 PLN	18 000 PLN
12	Jednorazowe świadczenie, gdy w następstwie wystąpienia nieszczęśliwego wypadku umrze rodzic ubezpieczonego Limit: 10% sumy ubezpieczenia	1 200 PLN	1 500 PLN	1 800 PLN
13	Jednorazowe świadczenie wypłacane uprawnionemu, w przypadku śmierci ubezpieczonego w wyniku nieszczęśliwego wypadku komunikacyjnego Limit: 100% sumy ubezpieczenia	12 000 PLN	15 000 PLN	18 000 PLN
14	Świadczenie wypłacane uprawnionemu, gdy ubezpieczony zmarł na skutek nowotworu złośliwego, a nie ukończył 20 roku życia Limit: 10% sumy ubezpieczenia	1 200 PLN	1 500 PLN	1 800 PLN
SKŁADKA ZA ZAKRES ROZSZERZONY PLUS		40 zł	45 zł	48 zł

Świadczenie dodatkowe strona następną



POSTANOWIENIA DODATKOWE

1. W zakres ubezpieczenia włączone jest wyczynowe uprawianie sportu przez ubezpieczonych (regularne uczestnictwo w treningach i zawodach, uprawianie dyscyplin w ramach pozaszkolnych sekcji i klubów sportowych).
2. Wypłata świadczenia następuje bezkomisyjnie (na podstawie tabel trwałego uszczerbku na zdrowiu, bez wzywania na komisję lekarską).
3. Świadczenia wypłacane są uprawnionemu, ubezpieczonemu, a jeśli jest on małoletni – rodzicowi/ opiekunowi prawnemu ubezpieczonego.
4. **Istnieje możliwość rozszerzenie ubezpieczenia o świadczenie dodatkowe z tytułu ciężkiego zachorowania dziecka z sumą ubezpieczenia 2000,00 zł. Składka dodatkowa to 2,40 zł. W załączeniu wykaz świadczeń.**

INFORMACJE DODATKOWE

1. **Podstawą zawarcia ubezpieczenia są:** Ogólne Warunki Ubezpieczenia Następstw Nieszczęśliwych Wypadków dzieci, młodzieży i personelu w placówkach oświatowych zatwierdzone Uchwałą Zarządu UNIQA TU S.A. z dnia 13 sierpnia 2018 r.
2. **Aby ubiegać się o wypłatę świadczenia** lub uzyskać pomoc w zakresie likwidacji szkód, należy skontaktować się z UNIQA Contact Center: 801 597 597 lub 42 66 66 500

ZAŁĄCZNIKI:

Załącznik nr 1: Ogólne Warunki Ubezpieczenia Następstw Nieszczęśliwych Wypadków dzieci, młodzieży i personelu w placówkach oświatowych zatwierdzone Uchwałą Zarządu UNIQA TU S.A. z dnia 13 sierpnia 2018 r.

Załącznik nr 2: Wniosek ubezpieczeniowy – wz. druku: 1352



WNIOSEK

O PRYZNANIE ŚRODKÓW Z FUNDUSZU PREWENCYJNEGO

PUNKT PRZEDSZKOLNY PRZY PUBLICZNEJ SZKOLE PODSTAWOWEJ W MIERZYNIE
(Dane Wnioskodawcy)

Polisa nr:

zgłasza wniosek za pośrednictwem UNIQA TU S.A. Przedstawicielstwa Generalnego w Szczecinie
o przyznanie środków z funduszu prewencyjnego w wysokości od 30% od zebranej składki.

Wnioskowana kwota zostanie przeznaczona na cele prewencyjne, tj.

.....
.....
.....

Kwotę prosimy przekazać na konto nr:

--	--	--	--	--	--	--	--	--	--	--	--	--	--	--	--	--	--	--	--

Właściciel rachunku bankowego:

.....

lub przekazem pocztowym na adres Placówki :

.....
.....
.....

Miejscowość, data

Podpis Wnioskodawcy



Centrala

UNIQA Towarzystwo Ubezpieczeń SA
90-520 Łódź, ul. Gdańska 132
tel. 42 63 44 700, fax 42 63 77 430
e-mail: centrala@uniqa.pl
www.uniqa.pl

UNIQA Towarzystwo Ubezpieczeń na Życie SA
90-520 Łódź, ul. Gdańska 132
tel. 42 63 44 700, fax 42 63 65 003
e-mail: zycie@uniqa.pl
www.uniqa.pl

Centrum Pomocy Grupy Ubezpieczeniowej UNIQA

801 597 597*

42 66 66 500 dla tel. komórkowych

*Koszt połączenia według taryfy operatora

Aktualny wykaz naszych jednostek terenowych znajdziesz na stronie internetowej:

www.uniqa.pl